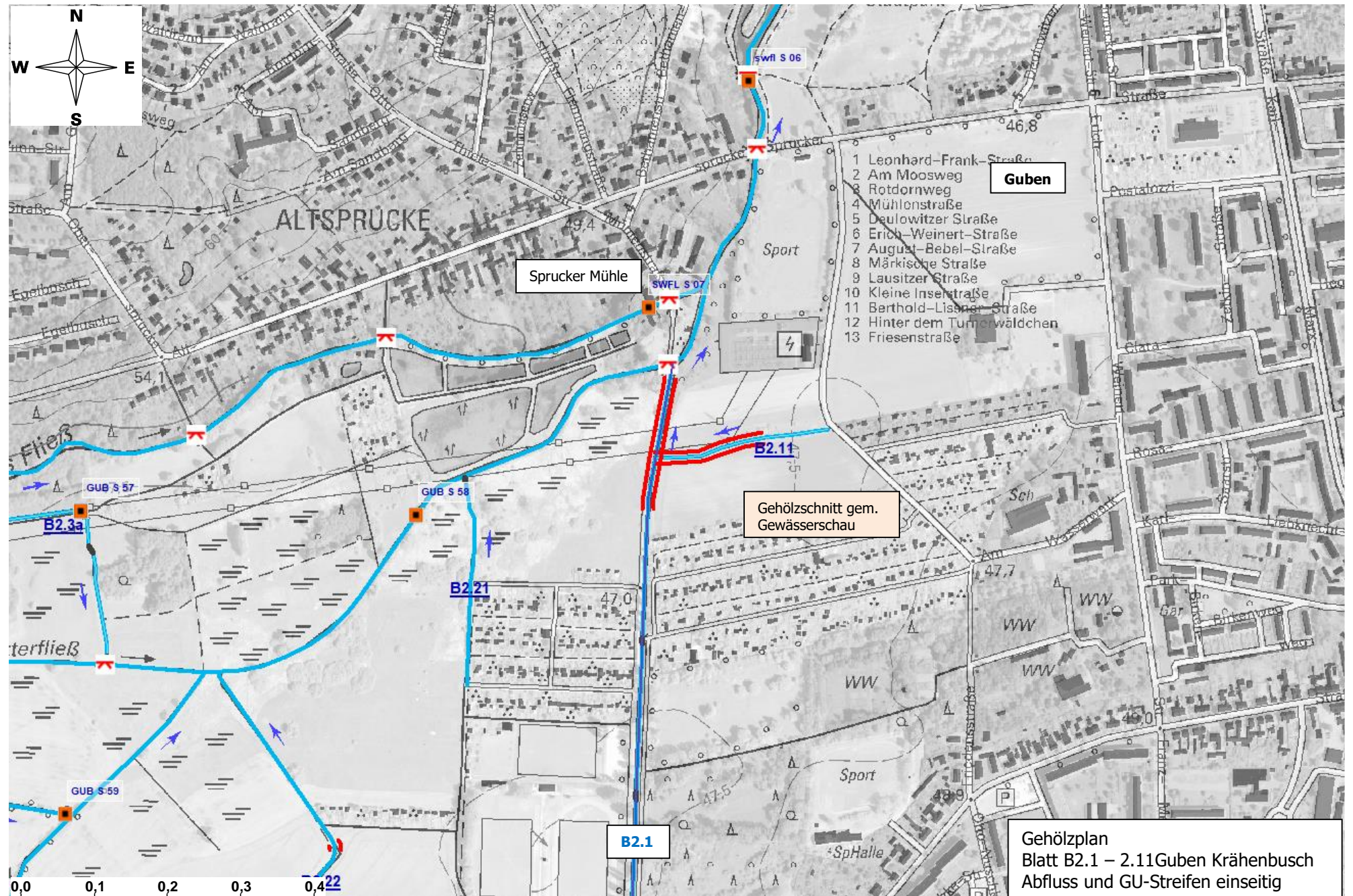
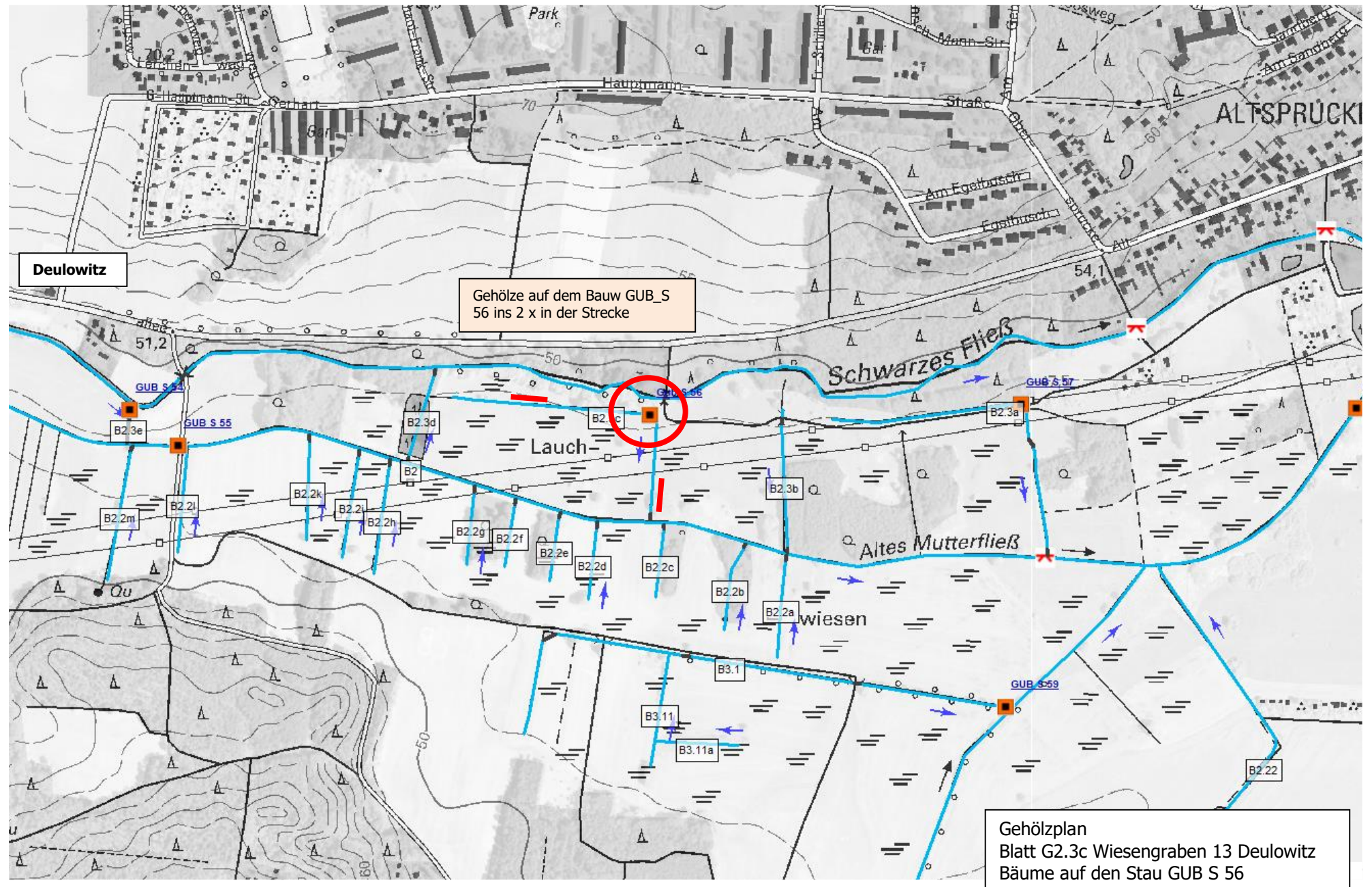
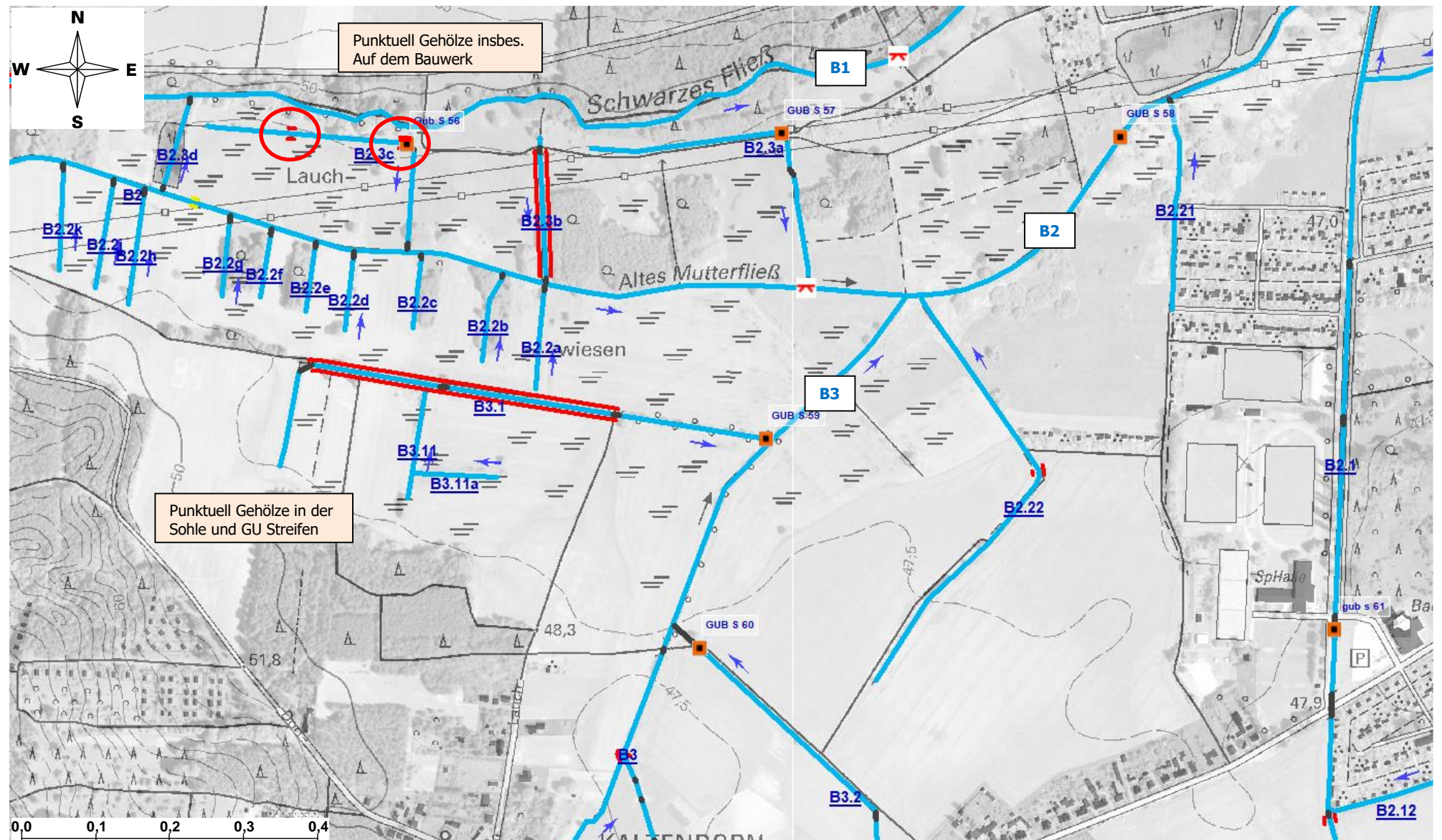


Gehölzplan  
 Blatt B1 Schwarze Fließ bei Deulowitz  
 Totholz, Windbruch, Astwerk im QS +  
 GU-Streifen zumindest einseitig  
 (Gewässerschau 23)







Gehölzplan  
 Blatt B3.1 u. B2.3b und 2.3c  
 Astwerk im QS + GU-Streifen

